

# 桂寿苑だより

第115号  
05.4.2発行

## 社会福祉法人 凌友会

### 令和5年度事業計画

当法人は開苑以来、地域福祉の担い手として高齢者福祉の充実・発展のため、介護福祉サービスの提供を通じて、社会、地域における福祉の充実・発展に寄与し、セーフティネットを構成する社会資源として地域社会に安心感を醸成してきました。

しかしながら、近年は福祉サービスの供給主体の多様化による事業者間の競争、生活課題や福祉ニーズの多様化・複雑化、新型コロナウイルス感染症対策など介護現場においても難しい対応を強いられております。また、介護保険制度においては、第8期介護保険事業計画の最終年を迎え、引き続き経営の効率化を図りつつ、公共性、公益性、信頼性の高い法人を目指し事業の運営にあたります。

## 桂寿苑自慢の様々な桜が 春の訪れを感じさせてくれます!



カンヒザクラ



冬桜



プリンセス雅



子福



関山



ソメイヨシノ



さくらんぼ



河津桜

桂寿苑(久保泉)  
には23種類  
78本の桜が  
あります!

社会福祉法人 凌友会  
桂寿苑 千八四九一〇九〇一  
佐賀市久保泉町大字川久保一九八六一  
介護老人福祉施設  
短期入所生活介護  
・デイサービスセンター  
ケアハウス はぐくれの郷  
電話 〇九五二一九八一三五〇〇  
FAX 〇九五二一九八一三三五六  
E-mail info@ryoyuukai.jp

E-mail info@ryoyuukai.jp

桂寿苑 千八四九一〇九〇五  
佐賀市金立町大字千布四〇八八一  
きんりゆうケアセンター  
ユニット型介護老人福祉施設  
短期入所生活介護  
・デイサービス  
・認知症対応型デイサービス  
・ホームヘルプサービス  
・ケアマネジメントサービス  
電話 〇九五二一七一八〇五五  
FAX 〇九五二一九八一二八六三  
E-mail kinryuu@ryoyuukai.jp  
千八四九一〇九〇五  
佐賀市金立町大字千布二九九一  
電話 〇九五二一七一八〇〇〇  
FAX 〇九五二一七一八一〇〇一  
E-mail kinsen-classy@ryoyuukai.jp





# 久保泉

ホーム

ひな人形と  
記念撮影!

3月 ひな祭り

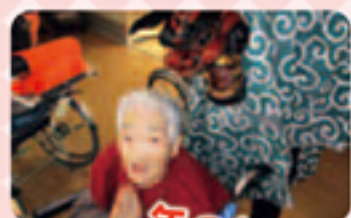


素テキな笑顔です!!



明かりをつけましょ♪  
ぼんぼりに〜♪

1月 新年祝賀式



年の初めの♪  
ためしとて♪



獅子舞で厄ばらいをしてもらいました!

2月 節分



鬼は外〜♪  
福は内〜♪



鬼も仲良く一緒に!!

デイサービス

節分



鬼は外!  
福は内!



クリスマス プレゼントは  
何かな!?



メリークリスマス!



観梅ドライブ



きれいかな〜!

ひな祭り



お内裏様  
お雛様



# きんりゅう

## 節分 みんなで豆まき!!



びっくりした~!!



節分会食もおご馳走♡



最後は鬼とも記念撮影♪



みんなでハイチース♪



ケーキ美味しかったよ♡



## けやき



100歳になりました♪



プリン  
美味しいね!!



## ホーム

★ご利用様の誕生日はみんなでお祝いしています★



記念に  
1枚☆三



みんなで食べるケーキはおいしい!!



なんと  
100歳に  
なる方も

## かつら



おめでとうございます!!



鬼は外、福は内

豆も美味しく頂きました



むずかしいね



壁画飾りも可愛く仕上がりました!



1月  
ひな祭り

2月  
千支の飾り

毎月の手芸教室や生け花も素敵に仕上がっています



タオルもテキパキたんで下さっています

## デイサービス



## ケアマネジメントサービス

ケアマネジャーの事業所でも実習生を受け入れていきます。今回は「介護支援専門員実務研修」の実習生でした。実習生はこの実習を受けないと、介護支援専門員として働くことはできない制度になっています。

桂寿苑では2月に3日間(24時間)、受け入れましたが、コロナ禍のなかで実習生の訪問にご協力いただいた利用者の皆様に対してこの場を借りてお礼申し上げます。

プラン作成やモニタリング、給付管理などケアマネジメントの一連の流れを学ばれましたが、積極的に実習に臨まれておりケアマネジャーの仕事に対してのやりがいを感じられています。

4月からの実務に入る前に在宅高齢者の生活を知らるといいう貴重な時間になったと思います。







# ケアハウスはがくれの郷



## エレベーターが新しくなりました



約10日間かけて、エレベーターの更新工事が行われました。



階の案内が液晶画面になりとても見やすいです。「今日は〇〇の日」が表示され、「へ〜…」とご覧になられている方も…。



ご入居者の皆様、  
長期間のご協力  
ありがとうございます  
ございました。



## 食 事 会

はがくれの郷では、月に1回お食事会を行っています。

### クリスマスメニュー 12月



季節に合わせて  
いろいろなメニューを  
考えています!

### 1月 一人鍋



### 2月 鯉料理



鯉が苦手な人には煮魚を

## 行事食



おせち料理

1/1

新年祝賀会



ちらし寿司

2/15

ふれ愛デー  
誕生会

## おたっしや本舗金泉 (佐賀市金泉地域包括支援センター)

令和5年1月23日



### 住民向け講座

介護保険制度と施設の種類について久保泉公民館で講座を実施しました。

令和5年2月9日



### 下分長寿会出前講座

住民同士の支え合いや介護予防の大切さについて講座をしました。

## 委員会紹介



### 〈褥瘡予防対策委員会〉

人は同じ姿勢が続くと体重によって皮膚が圧迫され赤みや傷などの褥瘡ができます。当委員会では、褥瘡の改善、予防について対策の発信を行っています。予防のためには寝たきりの状態を防ぐ事、栄養状態の改善等が重要です。利用者様の健康状態の情報共有、褥瘡予防について情報発信に努めて参ります。宜しくお願いします。

### 編集後記

色鮮やかな美しい桜に囲まれ、春の訪れを感じると共に令和5年度がスタートしました。新型コロナウイルス感染症が今年5月に「5類」へ移行することが決定し、マスク着用も個人判断になるなど、新型コロナウイルスに対する考えや対応が大きく変わる節目の年になります。以前のような生活が戻ってくる期待感と少し不安な気持ちもありますが、凌友会のご利用者様の健康と安全を第一に考えながら、行事の再開等を通して皆さまに喜んで頂けるサービスの提供に努めて参ります。今年度も宜しくお願い致します。